

ATERRISSAGE A VUE

Visual landing

Ouvert à la CAP
Public air traffic

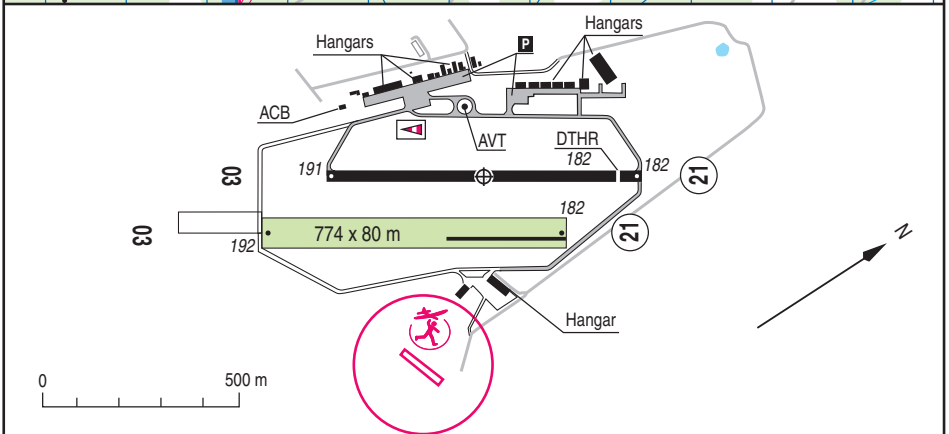
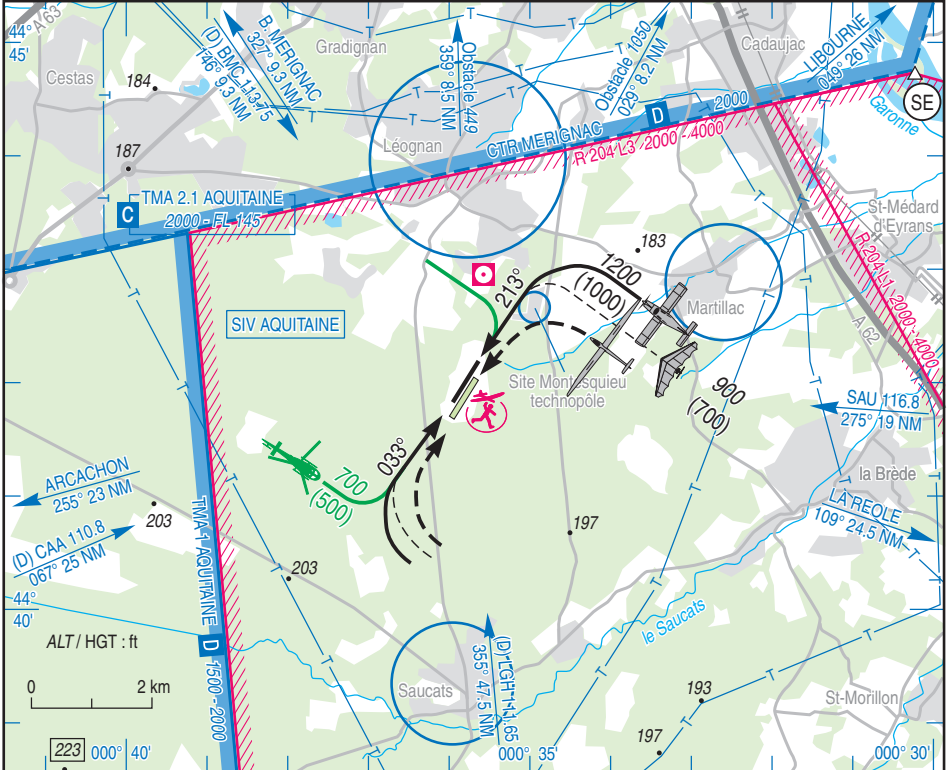
BORDEAUX LEOGNAN SAUCATS

AD 2 LFCS ATT 01

25 MAY 17

		ALT AD : 192 (7 hPa)	LFCS	
		LAT : 44 41 57 N		VAR : 0° (15)
		LONG : 000 35 50 W		

APP : NIL
TWR : NIL
A/A : 119.0 (FR seulement/only)



BORDEAUX LEOGNAN SAUCATS

Distances déclarées / Declared distances

RWY	QFU	Dimensions <i>dimension</i>	Nature <i>Surface</i>	Resistance <i>Strength</i>	TODA	ASDA	LDA
03 21	033 213	800 x 20	Revêtue <i>Paved</i>	5.7 t	800 800	800 800	800 740
Aides lumineuses : NIL				Lighting aids : NIL			
APPROCHE A VUE : Voir BORDEAUX MERIGNAC				VISUAL APPROACH: See BORDEAUX MERIGNAC			

Consignes particulières / Special instructions

← Conditions d'utilisation de l'AD

AD réservé aux ACFT munis de radio.

AD operating conditions

AD reserved for radio equipped ACFT.

Procédures et consignes particulières

TKOF RWY 03 : virage à gauche interdit après décollage.

Hélicoptères en école : tour de piste à l'Ouest à 500 ft AAL.

Roulage interdit hors RWY et TWY.

Bande d'accélération de 300 m x 8 m, incluse dans la piste en herbe côté QFU 213° réservée aux avions basés.

Circuit "basse hauteur" dans le cadre des vols d'entraînement avec instructeur uniquement : minimum 500 ft AAL à l'Est de la piste 03/21.

Reconnaissance aéroport à l'Ouest de la piste 03/21 revêtue et parallèlement à celle-ci pour intégration standard cause activité de treuillage.

← - QFU 213° préférentiel cause environnement.

Procedures and special instructions

TKOF RWY 03 : left turn forbidden after TKOF.

Helicopter training activities: traffic patterns on West part, 500 ft AAL.

Taxiing prohibited except on RWY and TWY.

Acceleration strip of 300 m x 8 m included in grass strip on QFU 213° side reserved for home-based ACFT.

"Low height" circuits during training flights with an instructor only: minimum 500 ft AAL East of RWY 03/21.

Due to winching activity, reconnaissance AD West of paved RWY 03/21 and parallel to it for a standard integration.

- Preferred QFU 213°, due to environment.

Activités diverses

Activité de voltige (N° 6635), 2000 AMSL/4500 AMSL SR-SS. Activité réservée aux pilotes autorisés. Info des usagers AQUITAINE INFO 120.575.

← AEM sur AD : 500 ft AAL MAX, SR-SS.

Special activities

Aerobatics (NR 6635), 2000 AMSL/4500 AMSL SR-SS. Activity reserved for authorized pilots. Users information on AQUITAINE INFO 120.575.

Flying models on AD: 500 ft AAL MAX, SR-SS.

BORDEAUX LEOGNAN SAUCATS

Informations diverses / Miscellaneous

Horaires sauf indication contraire / *Timetables unless otherwise specified*
UTC HIV ; HOR ETE : -1HR / *UTC WIN ; SKED SUM : -1HR*

- 1 - **Situation / Location** : 15 km S Bordeaux (33 - Gironde).
- 2 - **ATS** : NIL.
- 3 - **VFR de nuit / Night VFR** : Non agréé / *Not approved*.
- 4 - **Exploitant d'aérodrome / AD operator** : Communauté de communes de Montesquieu
TEL : 05 56 64 07 82
E-mail : technique@cc-montesquieu.fr
- 5 - **AVA** : DSAC Sud-Ouest : (voir / *see* GEN).
- 6 - **BRIA** : BORDEAUX (voir / *see* GEN)
- 7 - **Préparation du vol / Flight preparation** : Acheminement PLN VFR / *Addressing VFR FPL* : voir / *see* GEN 12.
- 8 - **MET** : VFR: voir / *see* GEN VAC ; IFR: voir / *see* AIP GEN 3.5 ; Station: NIL.
- 9 - **Douanes, Police / Customs, Police** : NIL.
- 10 - **AVT** : NIL
- 11 - **SSLIA** : Niveau 1 / *Level 1*.
- 12 - **Péril animalier / Wildlife strike hazard** : Occasionnel / *Random*.
- 13 - **Hangars pour aéronefs de passage / Transient aircraft hangars** : NIL.
- 14 - **Réparations / Repairs** : MA2L TEL : 05 56 64 49 86 / 06 28 81 26 14.
- 15 - **ACB** : CABLS : voir le site "cabls.com" / *See website: "cabls.com"*.
- 16 - **Restaurants** : Sur / *On AD*.